



ESTUDIO DE AUDIENCIA

10/2021



FICHA TÉCNICA

Universo:

Población mayor de 15 años.

Fecha del estudio:

10/2021

Muestreo:

Muestreo probabilístico aleatorio simple (dos sigma).

Número de entrevistas telefónicas:

500

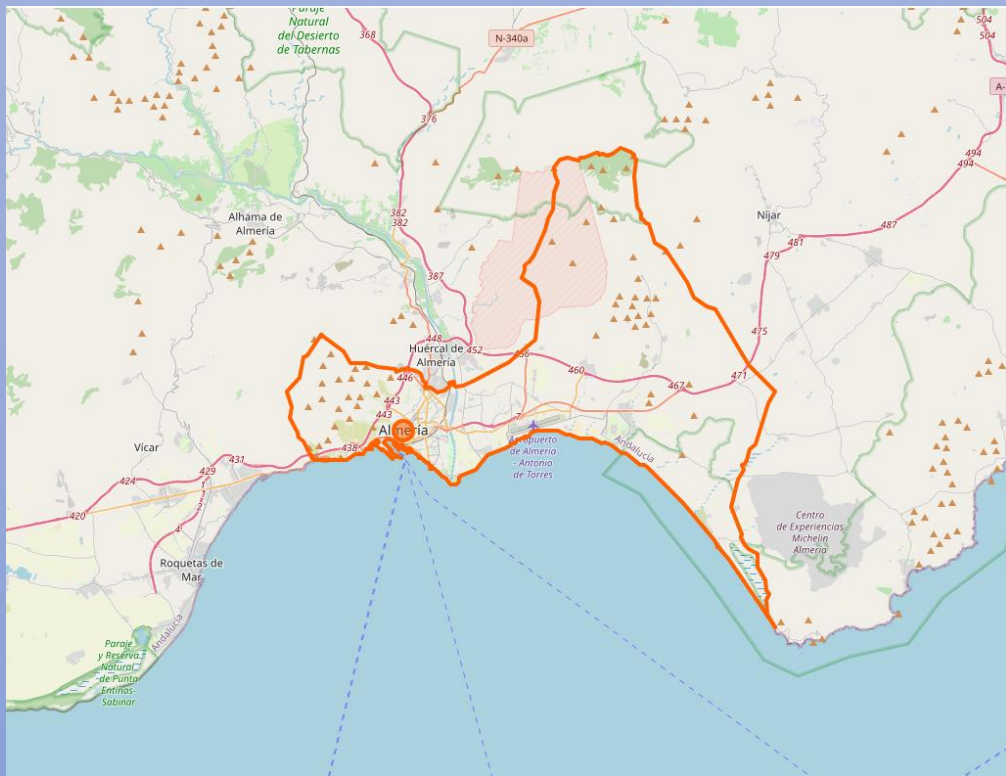
Empresa que realiza el estudio:



ÁREA

Área del estudio:

Comarca Metropolitana de Almería

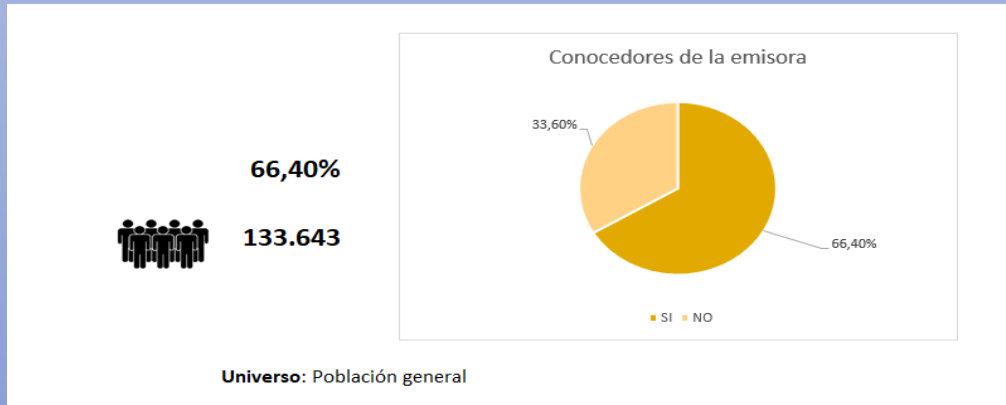
**Población del área del estudio:**

201.270

RESULTADOS

Área: Comarca Metropolitana de Almería

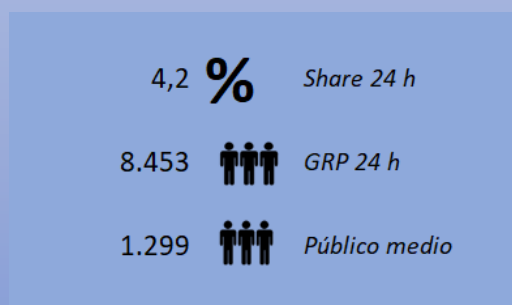
Ha visto alguna vez el canal



Seguidores de la emisora



Resultados generales – 24 horas



Tiempo de audiencia diaria



8,2

minutos / persona

Población general



22,76

minutos / persona

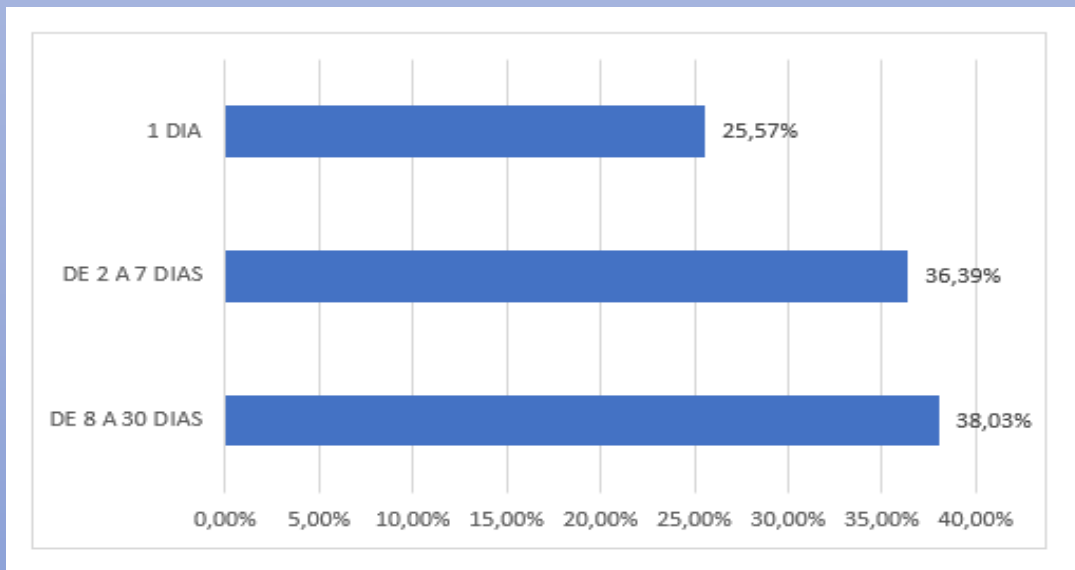
Población que sigue la
emisora

28.860

Total horas

Población general

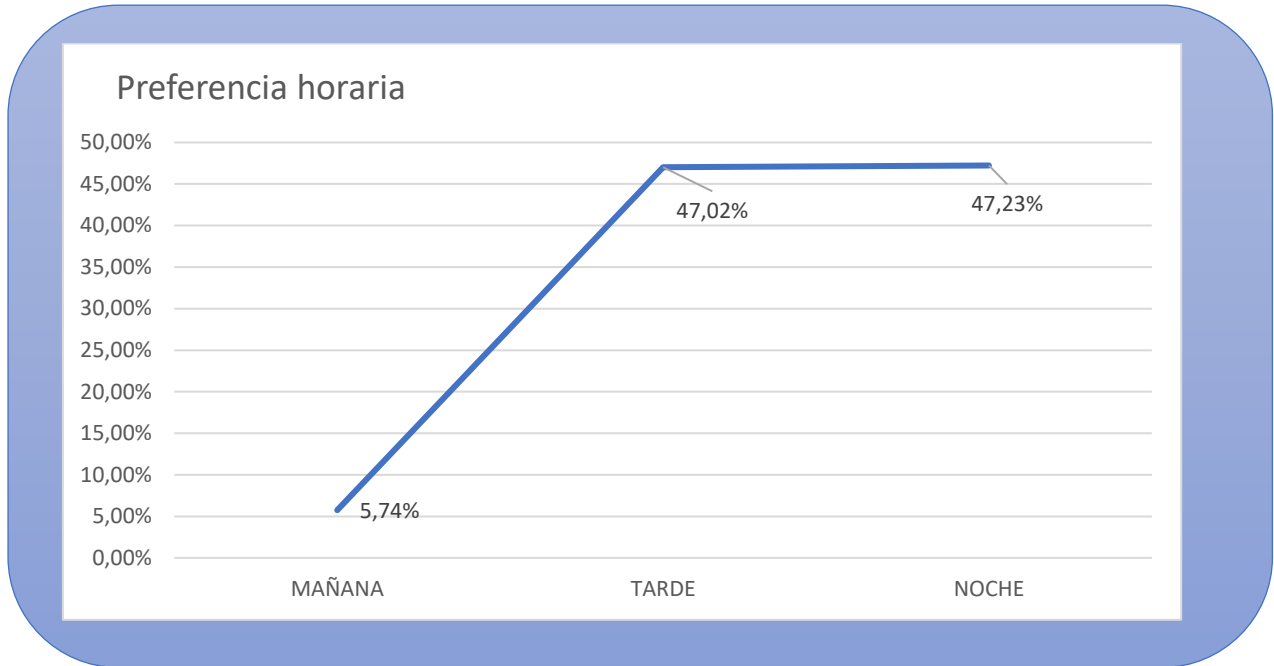
Última vez que siguió la emisora



Universo: Población general

Resultados Por Franjas Horarias

Área: Comarca Metropolitana de Almería



Resultados
(En el área - 8 horas)

	% Share (8 horas)	GRP (8 horas)	Público medio
Mañana 	2,40%	1861	857
Tarde 	3,70%	2870	1323
Noche 	4,80%	3722	1716

Universo: Población general

Resultados Por Sexo y Edad

Área: Comarca Metropolitana de Almería

Ha visto alguna vez el canal



72,30%



62,70%

<30 **3,99%**



30-45 **13,62%**

45-65 **42,19%**

>65 **40,20%**

Tiempo de audiencia diaria

Minutos/persona

			<30	30-45	45-65	>65
Población general	8,8	7,4	6,2	7,9	8,8	9,2
Población que sigue la emisora	24,6	22,2	13,8	17,6	19,7	20,5

Información Complementaria

Área: Comarca Metropolitana de Almería

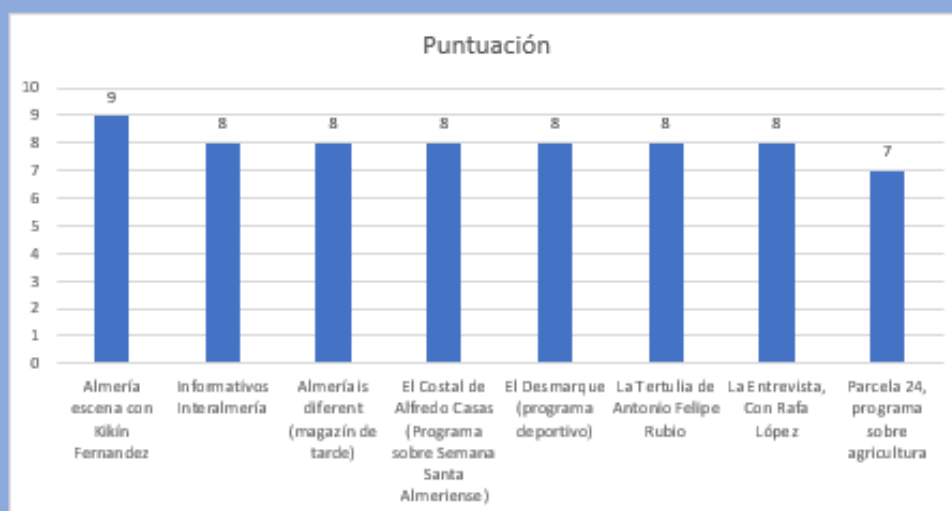
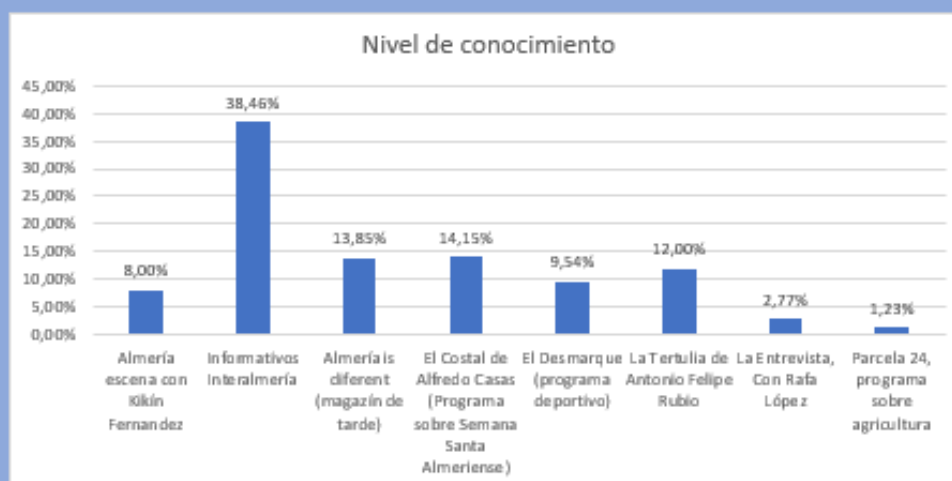
Calidad de la señal

Se recibe bien	70,04%
Regular o con dificultades	25,84%
Mala calidad o no se recibe	4,12%

Universo: Población que conoce la emisora

Nivel de conocimiento y puntuación de programación

Almería escena con Kikín Fernandez	8,00%	9
Informativos InterAlmería	38,46%	8
Almería is diferent (magazín de tarde)	13,85%	8
El Costal de Alfredo Casas (Programa sobre Semana Santa Almeriense)	14,15%	8
El Desmarque (programa deportivo)	9,54%	8
La Tertulia de Antonio Felipe Rubio	12,00%	8
La Entrevista, Con Rafa López	2,77%	8
Parcela 24, programa sobre agricultura	1,23%	7



¿Sobre qué le gustaría que se realizara un nuevo programa en la televisión?

La programación más solicitada de los telespectadores de Inter Almería Televisión son los Informativos y noticias municipales y regionales.

Los telespectadores solicitan programas donde se traten otro tipo de deportes, no sólo fútbol, Concursos y donde se traten temas de interés de la ciudad, así como más opiniones de la ciudadanía de Almería.